



RUTH LEE[™] 

**Tréninkové
figuríny**

OBSAH

Všeobecné vlastnosti tréninkových figurín	03
---	----

Univerzální použití

Univerzální	04
Pes	05
Ohnivzdorné	06
Práce ve výškách	07
Městské pátrání a záchrana	08
Nouzová evakuace	09
Lidská oběť	10
Padající oběť	11
Súsněné prostory	12
Vyprošřovací	13
Věžeň	14
Oběšený	15
PMVA (prevence agrese a násilí)	16
Evakuace oběti	17
Uvězněň v lavině	18

Zdravotnické figuríny

Multi Trauma	19
Kardiopulmonální resuscitace	20
Obězní model	21
Pacient	22
Zajišřění dýchycích cest	23
Trauma Rescue	24

Vodní figuríny

Vodní záchrana – plovoucí – muž přes palubu	25
Vodní záchrana – plovoucí – najdi a zachraň	26
Vodní záchrana – potopí se	27
Pobřežní	28
Tonoucí se spojenýma rukama – záchrana ve vlnách ...	29
Záchrana v bazénu	30
Vyzvednutí helikoptěrou	31
Pokročilá vodní záchrana	32

Kontakty

Kontakty a obchodní informace	34
-------------------------------------	----

Společnost ECCOTARP je výhradním distributorem speciálních tréninkových figurín britské firmy Ruth Lee pro ČR a SR.

Všeobecné vlastnosti tréninkových figurín

- ◉ Mají anatomicky správné rozložení hmotnosti, jako by se jednalo o reálné lidské tělo v bezvědomí
- ◉ V nabídce je více než 27 typů tréninkových figurín od miminka 5 kg po obézní model 260 kg
- ◉ Disponují různými vlastnostmi pro simulace nejrůznějších situací – od univerzálních po speciální modely (např. ohnivzdorné, plovoucí, věžeň, práce ve výškách, evakuace oběti, oběšený, multi trauma s oddělitelnými končetinami, aj.)
- ◉ Jejich odolná konstrukce je z polyuretanové pěny potažené samozhášecím polyesterem (výplň – 25 mm nehořlavá polyuretanová pěna VE38200 – odpovídá BS2852: Part 2: 1982)
- ◉ Jsou dostatečně pevné, aby se daly přejet vozidlem 4 × 4, uložit pod betonové desky, ocelové překlady, motorová vozidla, stromy nebo shodit z okna ve 2. patře
- ◉ Materiál má čtyřnásobnou pevnost a odolnost proti oděru než plátno nebo PVC – dostatečně odolný pro jakékoli cvičení (např. forenzní rekonstrukce, vyšetřování dopravních nehod, apod.)
- ◉ Měkké spojovací části těla eliminují riziko skřípnutí a pohmoždění, což jsou běžná zranění při používání figurín s tělem z plastu
- ◉ Jsou vyrobeny z nepromokavého materiálu (dají se snadno čistit a sušit), snášejí teplotu až 100 °C a kostra těla je odolná proti hnilobě
- ◉ Tvar hlavy umožňuje montáž všech druhů imobilizačních límců
- ◉ Figuríny jsou opatřeny skladovými čísly NATO
- ◉ Řada doplňkového příslušenství
 - ▶ Standardně dodávané ochranné kombinézy - vyrobeny ze stejného polyesteru zpomalujícího hoření (odpovídá BS EN ISO 15025: 2002). Ochranné kombinézy jsou vyztužené popruhy a je možno je práť v pračce
 - ▶ U overallů dospělých figurín je zakončení rukou chráněno nylonem vyztuženým PVC
 - ▶ Všechny figuríny nad 20 kg jsou dodávány s holinami
 - ▶ Obličejová maska a nasazovací kapuce jsou k dispozici jako příslušenství



Tréninkové figuríny Ruth Lee – maximálně reálná kopie lidského těla



Univerzální figurína

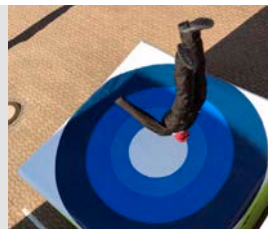
Nejpopulárnější a nejpoužívanější model pro běžné záchranné situace jako práce ve výškách, stísněných prostorech, při dopravních nehodách a při jakémkoliv záchranném a manipulačním cvičení a při soutěžích TFA. Anatomicky správné rozložení hmotnosti vytváří pocit, že se jedná opravdu o lidské tělo v bezvědomí.



- Univerzální použití
- Vysoká pevnost
- Odolnost proti hnilobě
- Bez poškození možnost přejet vozidlem 4 × 4 nebo shodit z 2. patra
- Figuríny nad 20 kg dodávány s holinami
- Použitelné při teplotách do 100 °C
- 16 velikostí: 5–90 kg



Široký rozsah velikostí 5–90 kg



Tvar hlavy umožňuje montáž všech druhů imobilizačních límců



Speciální materiály

Vyrobena ze stejného voděodolného a nehořlavého materiálu používaného u policejních vest balistických/proti bodnutí, který nabízí 4x větší pevnost a odolnost proti oděru než 16oz plátno nebo PVC (odpovídá normě OEKO-TEX® Standard 100, BS EN ISO 12947-2 & 14116: 2008). Kostra těla je velmi odolná proti hnilobě, plátno je dvakrát prošívané. Ochranné kombinézy jsou vyztužené popruhy a je možno je práť v pračce. U overalů dospělých figurín je zakončení rukou chráněno nylonem vyztuženým PVC. Polypropylenové popruhy s vysokou hustotou (25 mm s nosností 207 kg, 50 mm s nosností 440 kg).

Volitelné příslušenství

- ▶ Obličejová maska
- ▶ Nasazovací kapuce
- ▶ Chrániče pro dodatečnou ochranu v případě častějších tréninků tahání figuríny

Popis	Číslo modelu	Výška (m)	Váha (kg)	Skladová čísla NATO
Miminko	RLN5	0,7	5	4240-99-8581987
Batole	RLN10	0,9	10	4240-99-0218800
Junior	RLN20	1,3	20	4240-99-2130513
Menší dospělý	RLNO30	1,65	30	–
Menší dospělý	RLNO50	1,65	50	–
Menší dospělý	RLNO70	1,65	70	–
Dospělý	RLN20A	1,8	20	–
Dospělý	RLN30	1,8	30	4240-99-8525913
Dospělý	RLN50	1,8	50	4240-99-9771707
Dospělý	RLN70	1,8	70	4240-99-2416796
Dospělý	RLN75	1,8	75	–
Dospělý	RLN80	1,8	80	6910-99-858-3207
Dospělý	RLN90	1,8	90	6910-99-850-7387

Technické údaje

Pes

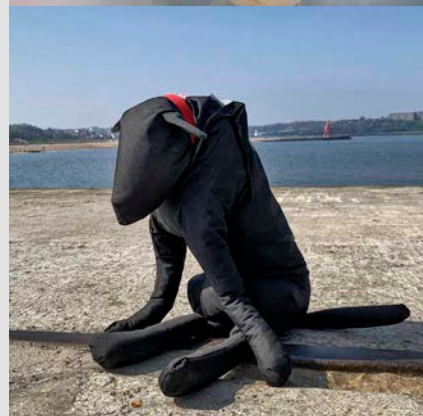
Speciální figurína psa s anatomicky správným rozložením hmotnosti, které poskytuje „pocit“ zvířete v bezvědomí. Vhodné pro celou řadu scénářů záchranného výcviku včetně USAR, horské záchranné služby, vojenských výcviků nebo výcviku první pomoci se psy.



Simuluje reálné zvíře v bezvědomí



- Vyrobeno z nehořlavého materiálu s vysokou pevností a odolností proti oděru
- Vydří zavalení betonovými nebo ocelovými překlady, přejetí vozem 4 × 4 nebo shoení z okna ve 2. patře
- Voděodolný materiál vhodný pro mokré nebo znečištěné prostředí
- **Pozor** – nevhodné pro použití při teplotách nad 100 °C
- 3 velikosti: 10 kg, 20 kg a 25 kg



Speciální materiály

Vyrobeno ze stejného nehořlavého materiálu používaného u policejních vest balistických/proti bodnutí, který nabízí 4× větší pevnost a odolnost proti oděru než 16 oz plátno nebo PVC (odpovídá OEKO-TEX® Standard 100, BS EN ISO 12947-2 & 14116: 2008). Polypropylenové popruhy s vysokou hustotou (25 mm do 207 kg, 50 mm do 440 kg).

Technické údaje

Popis	Číslo modelu	Váha (kg)
Pes	RLDOG10	10
Pes	RLDOG20	20
Pes	RLDOG25	25

Ohnivzdorné

Figuríny určené převážně pro výcvik záchrany v hasičských zbrojnicích a pro výcvik v „ohňových domech“. Vydrží po dlouhou dobu teploty kolem 160 °C na úrovni podlahy a 400 °C u stropu!



Vydrží teploty až 400 °C



- ◊ Kostra figuríny z polyesteru zpomalujícího hoření
- ◊ Ochranné kombinézy figurín z nehořlavého materiálu s kevlarovými stahovacími páskami
- ◊ Konce paží vyztuženy 5mm kůží pro lepší ochranu před opotřebením
- ◊ Možnost použití imobilizačních/extrakčních límců
- ◊ Dodává se v kompletu s kombinézou, botami a samostatnou kuklou Nomex
- ◊ 7 velikostí: 5–70 kg

Speciální materiály

Kostra je vyrobena ze stejného polyesteru zpomalujícího hoření (odpovídá normě BS EN ISO 15025:2002), který se používá u policejních vest balistických/proti bodnutí a je vyztužena 38mm popruhem Nomex, aby se zabránilo křehnutí a roztavení. Ochranné kombinézy jsou nehořlavé, jsou vyrobeny ze speciální směsi materiálu Nomex (odpovídá normě EN ISO 11612) a vyztuženy popruhy Nomex pro zvýšení odolnosti proti oděru. Jsou vybaveny 20mm kevlarovými páskami, které se při vysokých teplotách neroztaví jako standardní suchý zip. Kuklu na zakrytí hlavy lze v případě potřeby snadno vyměnit.

Popis	Číslo modelu	Výška (m)	Váha (kg)	Skladová čísla NATO
Miminko	RLNFH5	0,7	5	–
Batole	RLNFH10	0,9	10	–
Junior	RLNFH20	1,3	20	–
Dospělý	RLNFH20A	1,8	20	–
Dospělý	RLNFH30	1,8	30	4240-99-5158249
Dospělý	RLNFH50	1,8	50	4240-99-5550594
Dospělý	RLNFH70	1,8	70	–

Technické údaje

Práce ve výškách

Extrémně pevná figurína. Určena pro efektivní a realistický výcvik výškových prací v mnoha odvětvích – větrné elektrárny, telekomunikace, lešení, věže, vícepodlažní sklady, apod. Anatomicky správné zatížení a zvýšená tuhost figuríny omezují propadání při použití záchranného postroje.



**Zvýšená tuhost
omezuje prohýbání**



- Anatomicky správné rozložení hmotnosti pro pocit osoby v bezvědomí – ideální pro záchranu ze stožáru nebo věže
- Silná smyčka na zádech pro vytažení do správné polohy nebo sušení
- Bez poškození vydrží pád z 2. nebo 3. patra
- Voděodolný materiál
- Možnost nasazení imobilizačního/ extrakčního límce
- Ochranná kombinéza a boty jako standardní příslušenství
- 4 velikosti: 30–75 kg

Speciální materiály

Vyrobeno ze stejného nehořlavého materiálu, který se používá v policejních vestách balistických/proti bodnutí, nabízí 4x větší pevnost a odolnost proti oděru než 16oz plátno nebo PVC (odpovídá normě OEKO-TEX® Standard 100, BS EN ISO 12947-2 & 14116: 2008). Polypropylenové popruhy s vysokou hustotou (25 mm s nosností 207 kg, 50 mm s nosností 440 kg). Pěna s uzavřenými buňkami použitá v oblasti trupu zajišťuje větší tuhost a snižuje „prohýbání“ při použití záchranného postroje. Pevné polypropylenové pásy sahající od ramen až ke kolenům zabraňují nadměrnému prohýbání při použití ve výšce.

UPOZORNĚNÍ

Figurína nemá bezpečnostní zachycovací postroj. Pro výcvik musíte poskytnout svůj vlastní postroj.

Volitelné příslušenství

- ▶ Obličejová maska a paruka pro lidštější vzhled

Technické údaje

Popis	Číslo modelu	Výška (m)	Váha (kg)	Skladová čísla NATO
Dospělý	RLWAH30	1,8	30	–
Dospělý	RLWAH50	1,8	50	–
Dospělý	RLWAH70	1,8	70	6910-99-567-4392
Dospělý	RLWAH75	1,8	75	–

Městské pátrání a záchrana

Pro realistický výcvik pátrání a záchrany ve městě. Figurína je vybavena záznamníkem a pomocí funkce Shoutbox může reagovat na hlas záchranáře a pravidelně opakovat až 60vteřinovou zprávu, např. „Pomoc! Necítím nohy...“.

Záznamník opakující až 60vteřinovou zprávu



- Anatomicky správné rozložení hmotnosti
- Integrovaný záznamník pro reprodukci hlasové zprávy
- Možnost volby funkce reakce na hlas záchranáře
- Poutko na zádech pro snadnou manipulaci, skladování a zavěšení pro sušení
- Bez poškození vydrží pád z 2. patra nebo přejetí vozidlem (nutno dávat pozor na záznamník)
- Voděodolný materiál
- Dodává se včetně záznamníku, 2 × AA bateriemi, kombinézy a bot, které lze v případě poškození snadno vyměnit
- 3 velikosti: 30–70 kg



Speciální materiály

Vyrobeno ze stejného nehořlavého materiálu, který se používá v policejních vestách balistických/proti bodnutí a nabízí 4× větší pevnost a odolnost proti oděru než 16oz plátno nebo PVC (odpovídá normě OEKO-TEX® Standard 100, BS EN ISO 12947-2 & 14116: 2008). Polypropylenové popruhy s vysokou hustotou (25 mm s nosností 207 kg, 50 mm s nosností 440 kg).

Technické údaje

Popis	Číslo modelu	Výška (m)	Váha (kg)	Skladová čísla NATO
Dospělý	RLUSAR30	1,8	30	–
Dospělý	RLUSAR50	1,8	50	–
Dospělý	RLUSAR70	1,8	70	–

Nouzová evakuace

Ideální pro tréninkové scénáře hromadné evakuace osob z domovů pro seniory, nemocnic, zdravotnických zařízení apod., např. v případě požáru nebo jiné mimořádné události.



- Lehčí konstrukce figuríny
- Vyrobené z nehořlavého antibakteriálního materiálu
- Možnost nasazení imobilizačního/extrakčního límce
- Silné poutko na zádech pro snadnou manipulaci, zvedání a skladování
- Dodává se včetně snadno vypratelného pyžama a měkkých bot
- 1 velikost: 25 kg



Lehčí figurína
ideální pro nácvičky
hromadné evakuace



Speciální materiály

Vyrobeno z odolného materiálu P200, který je nehořlavý a antibakteriální, takže je ideální pro použití v pečovatelském a zdravotnickém prostředí.

Volitelné příslušenství

- Obličejová maska a paruka pro lidsější vzhled

Technické údaje

Popis	Číslo modelu	Výška (m)	Váha (kg)	Skladová čísla NATO
Dospělý	RLNEE	1,80	25	-

Lidská oběť

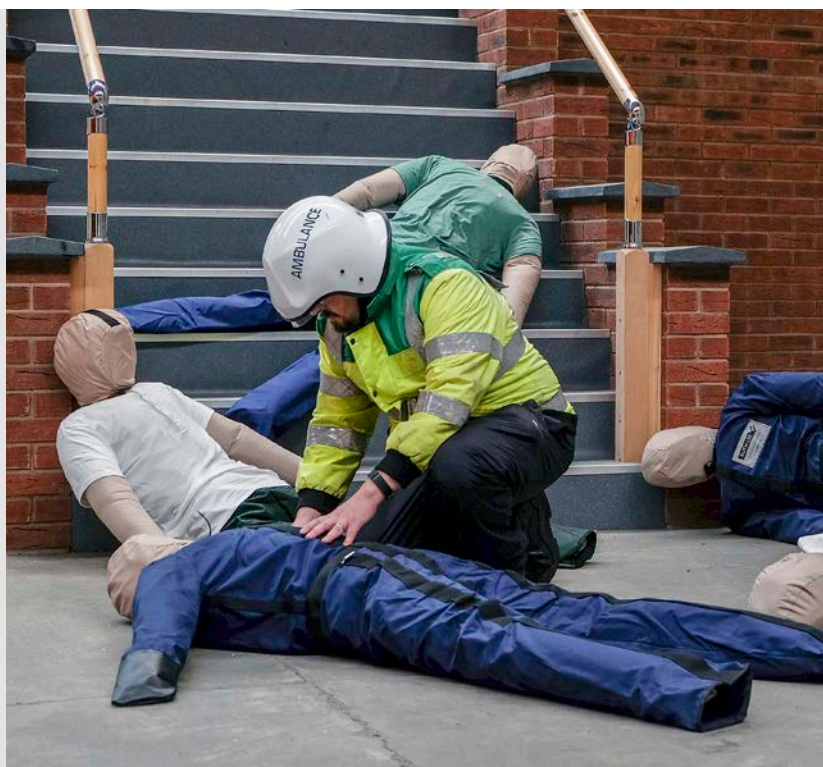
Lehké (cca 4 kg), cenově výhodné, a přesto velmi odolné figuríny. Použití pro rozsáhlá cvičení, kde je vyžadován velký počet obětí/těl, které ale není nutné zachránit. Malá hmotnost umožňuje snadnou manipulaci a umístění do jakékoliv pozice, kterou vyžaduje konkrétní cvičení.



Pro simulaci velkého počtu obětí



- Lehké, ale neodletí jako nafukovací figuríny
- Bez poškození vydrží pád z 2. patra, zavalení betonovými překladky nebo přejetí vozidlem
- Vyrobená z lehkého voděodolného polyesteru a vyplněná kusy pěny zpomalující hoření
- Možnost vakuově zabalit pro snadné skladování a přepravu
- Lze ji obléknout do jakéhokoli dostupného starého oblečení pro zvýšení realistického vzhledu
- 1 velikost: 4 kg



Speciální materiály

Voděodolný polyesterový korpus P200 vyplněný nehořlavou pěnou.

Volitelné příslušenství

- ▶ Obličejová maska a paruka pro lidsější vzhled
- ▶ V případě potřeby lze dodat oblečení

Technické údaje

Popis	Číslo modelu	Výška (m)	Váha (kg)	Skladová čísla NATO
Dospělý	RLMASS	1,8	4	-

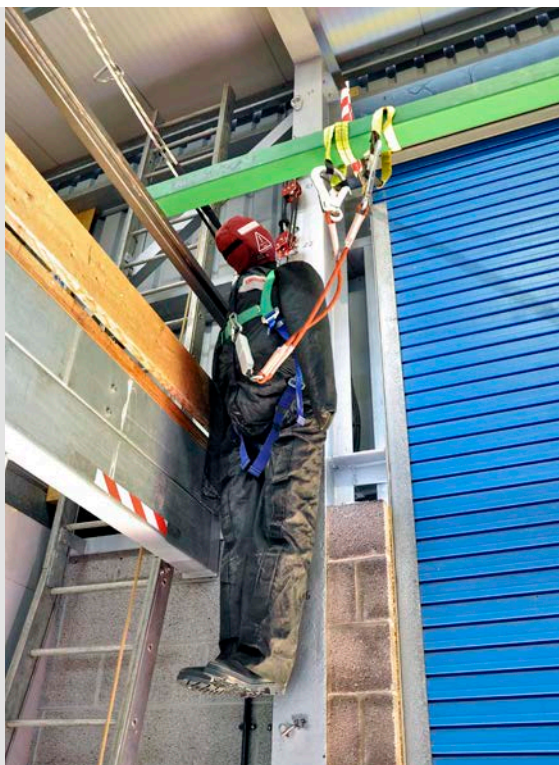
Padající oběť

Ideální pro testování postrojů a vybavení pro zachycení pádu. Má pevnější trup, který omezuje propadání při zavěšení do postroje a umožní správně posoudit bezpečnost vybavení pro zachycení pádu.

Bez poškození vydrží pád z 2. nebo 3. patra



- ▷ Anatomicky správné rozložení hmotnosti pro pocit osoby v bezvědomí – ideální pro záchranu ze stožáru nebo věže
- ▷ Silná smyčka na zádech pro vytažení do správné polohy nebo sušení
- ▷ Bez poškození vydrží pád z 2. nebo 3. patra nebo přejetí vozidlem
- ▷ Voděodolný polyester
- ▷ Reálné rozměry a hmotnost 100 kg – simuluje obtíže při jednání s dospělým postiženým v bezvědomí
- ▷ Ochranná kombinéza a boty jako standardní příslušenství
- ▷ 1 velikost: 100 kg



Speciální materiály

Vyroben ze stejného nehořlavého materiálu, jaký se používá v policejních vestách balistických/proti bodnutí a nabízí 4x větší pevnost a odolnost proti oděru než 16oz plátno nebo PVC (splňuje normu OEKO-TEX® Standard 100, BS EN ISO 12947-2 & 14116: 2008). Polypropylenové popruhy s vysokou hustotou (25 mm s nosností 207 kg, 50 mm s nosností 440 kg).

Volitelné příslušenství

- ▶ Obličejová maska a paruka pro lidštější vzhled

Technické údaje

Popis	Číslo modelu	Výška (m)	Váha (kg)	Skladová čísla NATO
Dospělý	RLN100	1,8	100	-

Stísněné prostory

Figurína určená pro trénink záchranných scénářů v omezeném prostoru, ve městech (USAR), při dopravních nehodách, při záchraně v horách, jeskyních nebo jiném obtížně přístupném místě. Figurína se rozdělí na několik částí, které lze snadno přenést do těchto obtížně přístupných míst a poté sestavit na místě.



**Možnost rozdělení
na více částí
a přenesení na těžko
přístupná místa**



- Anatomicky správné rozložení hmotnosti pro pocit osoby v bezvědomí
- Silná smyčka na zádech pro snadnou manipulaci, zvedání, skladování a sušení
- Bez poškození vydrží pád z 2. patra nebo přejetí vozidlem 4 x 4
- Možnost rozdělení na více menších částí, přičemž žádná neváží více než 25 kg
- Voděodolný materiál
- Boty jako standardní příslušenství
- 1 velikost: 50 kg

Speciální materiály

Vyrobeno ze stejného nehořlavého materiálu, který se používá v policejních vestách balistických/proti bodnutí a nabízí 4x větší pevnost a odolnost proti oděru než 16oz plátno nebo PVC (splňuje normu OEKO-TEX® Standard 100, BS EN ISO 12947-2 & 14116: 2008). Polypropylenové popruhy s vysokou hustotou (25 mm s nosností 207 kg, 50 mm s nosností 440 kg).

Volitelné příslušenství

- ▶ Záznamník a kapuce, které figuríně dodají schopnost mluvit a tím větší realističnost
- ▶ Obličejová maska a paruka pro lidsější vzhled

Popis	Číslo modelu	Výška (m)	Váha (kg)	Skladová čísla NATO
Dospělý	RLNCS50	1,8	50	-

Vyprošťovací

Dokonalý partner pro řadu výcvikových scénářů – pátrání a záchrana ve městech (USAR), v omezeném prostoru, cvičení vyproštění při dopravní nehodě, CBRN a další obecná školení v manipulaci.

Díky extra tuhosti a vzpřímenosti v oblasti krku, hrudníku a trupu působí tato figurína spíše jako „úmyslná oběť“.



Díky vzpřímené poloze hlavy ideální pro sezení ve vozidlech



- Konstrukce s plastovou páteří předchází předklonu nebo záklonu hlavy
- Vzpřímenější poloha – ideální pro sezení ve vozidlech
- Silné poutko na zádech pro snadnou manipulaci, zvedání, skladování a sušení
- Bez poškození vydrží pád z 2. patra nebo přejetí vozidlem 4 x 4
- Funkce záznamník (volitelné příslušenství) pro přehrávání hlasové zprávy
- Možnost nasazení imobilizačního/extrakčního límce
- Voděodolný materiál
- Kombinéza a boty jako standardní příslušenství
- Tvrdé chrániče pro prodloužení životnosti
- 1 velikost: 50 kg

Speciální materiály

Vyrobeno ze stejných nehořlavých materiálů, jaké jsou používány v policejních vestách balistických/proti bodnutí. Nabízí 4x větší pevnost a odolnost proti oděru než 16oz plátno nebo PVC (odpovídá normě OEKO-TEX® Standard 100, BS EN ISO 12947-2 & 14116: 2008). Polypropylenové popruhy s vysokou hustotou (25 mm s nosností do 207 kg, 50 mm s nosností do 440 kg). Konstrukce s plastovou páteří, která pomáhá předcházet předklonění nebo zaklonění hlavy, pěna s uzavřenými buňkami v zádech a polypropylenové proužky, které vedou k oblasti pasu / boků, což zvyšuje pevnost a umožňuje „vzpřímenější“ polohu v oblasti hlavy a hrudníku – simuluje „vědomou“ figurínu – ideální například pro sezení ve vozidlech. Záznamník (volitelné příslušenství) umožňuje nahrát až 60vteřinovou zprávu, např. „Pomoc, necítím nohy...“, která se může pravidelně opakovat.

Volitelné příslušenství

- ▶ Odolné chrániče
- ▶ Záznamník a kapuce, které figuríně dodají schopnost mluvit a tím větší realističnost
- ▶ Obličejová maska a paruka pro lidštější vzhled

Technické údaje

Popis	Číslo modelu	Výška (m)	Váha (kg)	Skladová čísla NATO
Dospělý	RLN50PLUS	1,8	50	-

Vězeň

Ideální pro věznice a nápravná zařízení. Figurína široce používaná po celém světě týmy CERT (nápravné pohotovostní týmy) k výcviku evakuace spoutaných nebo bezvědomých vězňů v nouzových situacích. Je speciálně upravena tak, aby na ni bylo možné nasadit pouta pro nácvik technik omezování pohybu a pro simulaci oběšení pomocí škrtidla, pro nácvik vyprošťování těl a uchovávání důkazů.



- 4x větší odolnost a pevnost materiálu proti oděru než plátno nebo PVC
- Bez poškození vydrží pád z 2. patra nebo přejetí vozidlem
- Štíhlá zápěstí pro možnost nasazení pout
- Zesílený krk – simulace sebevraždy oběšením bez poškození
- Voděodolný materiál
- Poutko na zádech pro snadnou manipulaci, skladování a zavěšení pro sušení
- Možnost nasazení imobilizačního/extrakčního límce
- Ochranná kombinéza, boty a manžety na zápěstí jako standardní příslušenství
- 2 velikosti: 50 a 70 kg

Štíhlá zápěstí pro snadné nasazení pout



Speciální materiály

Vyrobeno ze stejného nehořlavého materiálu, který se používá v policejních vestách balistických/proti bodnutí a nabízí 4x větší pevnost a odolnost proti oděru než 16 oz plátno nebo PVC (odpovídá normě OEKO-TEX® Standard 100, BS EN ISO 12947-2 & 14116: 2008). Polypropylenové popruhy s vysokou hustotou (25 mm s nosností 207 kg, 50 mm s nosností 440 kg). Měkké tělesné spoje pro eliminaci rizika otlaků a pohmožděnin (běžná zranění při používání figurín s plastovým tělem).

Volitelné příslušenství

- Náhradní pouta
- Tvrdé chrániče a kombinézy, které výrazně prodlouží životnost figuríny
- Záznamník a kapuce, které figuríně dodají schopnost mluvit a tím větší realističnost
- Obličejová maska a paruka pro lidštější vzhled

Technické údaje

Popis	Číslo modelu	Výška (m)	Váha (kg)	Skladová čísla NATO
Dospělý	RLP550	1,8	50	-
Dospělý	RLP570	1,8	70	-

Oběšený

Určena pro školení zaměstnanců ústavů pro duševně nemocné nebo osoby s mentálním postižením, policii, věznice, domovy pro seniory a další vysoce riziková prostředí, která se pravidelně potýkají s rizikem sebevražd a sebepoškození. Výcvik zahrnuje celkové zvládnutí této nelehké situace včetně použití hákového nože pro správné uvolnění smyčky a nácvik ožívování.



Pro nácvik uvolnění smyčky kolem krku a ožívování



- Anatomické orientační body včetně hrudní kosti, hrudního koše a podhrudního zářezu. Dále má zuby, uvulu, hlasivky, glottis, epiglottis, hrtan, arytenoidní chrupavku, průdušnici, jícen, nafukovací plíce a žaludek
- Figurína umožňuje umístění nazogastrické sondy a přijímá dýchací přístroje Combitube®, E.O.A., E.G.T.A., P.T.L. a i-gel®
- Realistické kolenní klouby podporující správné techniky manuální manipulace včetně ochrany krční páteře
- Speciální funkce D-kroužku umožňuje snadné zavěšení bez poškození figuríny.
- 1 velikost: 25 kg



Speciální materiály

Vyrobeno ze stejného nehořlavého materiálu, který se používá v policejních vestách balistických/proti bodnutí a nabízí 4x větší pevnost a odolnost proti oděru než 16 oz plátno nebo PVC (odpovídá normě OEKO-TEX® Standard 100, BS EN ISO 12947-2 & 14116: 2008). Polypropylenové popruhy s vysokou hustotou (25 mm s nosností 207 kg, 50 mm s nosností 440 kg).

Technické údaje

Popis	Číslo modelu	Výška (m)	Váha (kg)	Skladová čísla NATO
Dospělý	RLNLAW/TOR	1,8	25	-

PMVA – prevence agrese a násilí

Figurína pro výcvik fyzických zásahů zaměřených na snížení eskalace násilí v zařízeních pro duševně nemocné, ve věznicích, na policejních stanicích, ve speciálních školách.



Nácvik jednání s duševně chorými a nebezpečnými jedinci



- Anatomicky správné rozložení hmotnosti pro pocit osoby v bezvědomí
- Dodává se v kompletu s rukavicemi, které se kloubově spojují ve správných tlakových bodech
- Lze provádět širokou škálu různých technik fyzických intervencí a úchop lze provádět v sedě nebo vleže
- Silné poutko na zádech pro snadnou manipulaci, zvedání, skladování a sušení
- Bez poškození vydrží pád z 2. patra nebo přejetí vozidlem 4 x 4
- Možnost nasazení imobilizačního/ extrakčního límce
- Funkce záznamník (volitelné příslušenství) pro přehrávání hlasové zprávy
- Voděodolný materiál
- Kombinéza a boty jako standardní příslušenství
- 1 velikost: 30 kg



Speciální materiály

Vyrobena ze stejného nehořlavého materiálu, který se používá v policejních vestách balistických/ proti bodnutí a nabízí 4x větší pevnost a odolnost proti oděru než 16 oz plátno nebo PVC (odpovídá normě OEKO-TEX® Standard 100, BS EN ISO 12947-2 & 14116: 2008). Polypropylenové popruhy s vysokou hustotou (25 mm s nosností 207 kg, 50 mm s nosností 440 kg).
UPOZORNĚNÍ – Tento výrobek obsahuje latex z přírodního kaučuku, který může u některých jedinců vyvolat alergickou reakci. Pokud dojde k reakci, přerušte používání a vyhledejte lékařskou pomoc.

Volitelné příslušenství

- ▶ Pevné chrániče a kombinéza, které výrazně prodlouží životnost figuríny
- ▶ Záznamník a kapuce, které figuríně dodají schopnost mluvit a tím větší realističnost
- ▶ Obličejová maska a paruka pro lidsější vzhled

Popis	Číslo modelu	Výška (m)	Váha (kg)	Skladová čísla NATO
Dospělý	RLNRM30	1,8	30	-

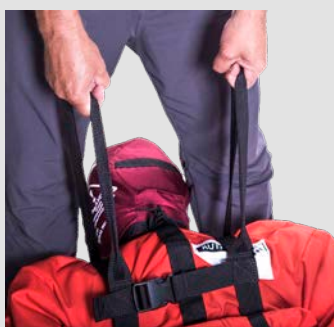
Evakuace oběti

Výcviková figurína pro evakuaci zraněných osob byla speciálně navržena pro nábor hasičů a každoroční test způsobilosti podle specifikace Asociace velitelů hasičů.

Je také ideální volbou pro prvek „tahání“ figuríny v soutěžích a závodech hasičů, protože je robustní a odolná.



Ideální pro vlečné testy



- ◉ Anatomicky správné rozložení hmotnosti pro pocit osoby v bezvědomí
- ◉ Silná smyčka na zádech pro snadnou manipulaci, zvedání, skladování a sušení
- ◉ Bez poškození vydrží pád ze střechy domu
- ◉ Ideální pro vlečné testy – dodává se s chrániči nohou
- ◉ Voděodolný materiál
- ◉ Boty jako standardní příslušenství
- ◉ 1 velikost: 55 kg

Speciální materiály

Vyrobeno ze stejného nehořlavého materiálu, který se používá v policejních vestách balistických/proti bodnutí a nabízí 4× větší pevnost a odolnost proti oděru než 16 oz plátno nebo PVC (splňuje normu OEKO-TEX® Standard 100, BS EN ISO 12947-2 & 14116: 2008). Polypropylenové popruhy s vysokou hustotou (25 mm s nosností 207 kg, 50 mm s nosností 440 kg).

Volitelné příslušenství

- ▶ Náhradní polypropylenové pásky k chráničům nohou

Technické údaje

Popis	Číslo modelu	Výška (m)	Váha (kg)	Skladová čísla NATO
Dospělý	RLNCE	1,8	55	-

Uvězněn v lavině

Použití v tréninkových scénářích horské služby pro vyproštění těla z laviny. Jediný model na světě se zabudovanými reflektory RECCO®, které jsou vyhledatelné vysílačkami běžně používanými záchrannými týmy ve více než 800 lyžařských střediscích po celém světě.



Zabudované
reflektory
vyhledatelné
vysílačkami



- Nízká hmotnost – pouze 11 kg
- Reflektory RECCO®
- Bezpečné kapsy na ochranu elektronického vysílače / přijímače při vyhledávání
- Živé rysy obličeje s ústní dutinou pro zjištění případných vdechnutých předmětů
- Voděodolný materiál
- Možnost nasazení imobilizačního/ extrakčního límce
- Ochranná kombinéza, boty a batoh jako standardní příslušenství
- 1 velikost: 11 kg

Speciální materiály

Vyrobeno ze stejného nehořlavého materiálu, který se používá v policejních vestách balistických/proti bodnutí a nabízí 4x větší pevnost a odolnost proti oděru než 16 oz plátno nebo PVC (splňuje normu OEKO-TEX® Standard 100, BS EN ISO 12947-2 & 14116: 2008). Je vyplněn speciální pěnou, která poskytne objem a pevnost těla, ale přitom je lehká a figurína je tedy snadno ovladatelná. Polypropylenové popruhy s vysokou hustotou (25 mm s nosností 207 kg, 50 mm s nosností 440 kg). Odrazky RECCO®. Figurína se dodává také s batohem, který umožňuje složení figuríny na polovinu a snadnou přepravu.

Technické údaje

Popis	Číslo modelu	Výška (m)	Váha (kg)	Skladová čísla NATO
Dospělý	RLNAV	1,8	11	-

Multi trauma

Zajímavá figurína pro nácvik simulace nabodnutí na kůl nebo amputace končetin. Využívá se při nácviku zásahů při dopravních nehodách, záchranných akcích ve stísněných nebo zavalených prostorách, při chemickém/biologickém ohrožení nebo při obecných manipulačních cvičeních.



Věrohodný nácvik záchrany při amputaci končetin nebo nabodnutí na kůl



- ◊ Zcela nebo zčásti odnímatelná pravá ruka a noha – připevnění pomocí suchého zipu
- ◊ Polypropylenové plastové pouzdro v oblasti hrudníku pro zavedení nabodnutého předmětu (sloupy lešení, plotu, apod.)
- ◊ Možnost nasazení imobilizačních/extrakčních límců
- ◊ Velmi odolný voděodolný nehořlavý materiál
- ◊ Dodává se s botami a kombinézou, které lze v případě poškození snadno vyměnit
- ◊ 3 velikosti: 30, 50 a 70 kg

Speciální materiály

Vyrobena ze stejného nehořlavého materiálu, který se používá v policejních balistických vestách/proti bodnutí a nabízí 4x větší pevnost a odolnost proti oděru než 16oz plátno nebo PVC (splňuje normu OEKO-TEX® Standard 100, BS EN ISO 12947-2 & 14116: 2008). Polyester je vodotěsný, takže je vhodný pro mokré nebo „špinavé“ scénáře, jako je Hazmat/CBRN, protože jej lze snadněji čistit a sušit než plátěné modely. Polypropylenové popruhy s vysokou hustotou (25 mm s nosností 207 kg, 50 mm s nosností 440 kg).

Volitelné příslušenství

- ▶ Tvrdé chrániče a kombinézy, které výrazně prodlouží životnost vaší figuríny.
- ▶ Záznamník a kapuce, které figuríně dodají schopnost mluvit a tím větší realističnost
- ▶ Obličejová maska a paruka pro lidštější vzhled

Technické údaje

Popis	Číslo modelu	Výška (m)	Váha (kg)	Skladová čísla NATO
Dospělý	RLN30MT	1,8	30	4240-99-2547551
Dospělý	RLN50MT	1,8	50	4210-99-6673857
Dospělý	RLN70MT	1,8	70	-

Kardiopulmonální resuscitace

Určena pro trénink kardiopulmonální resuscitace (KPR) – první pomoc, stísněné prostory, dopravní kolize, uvíznutí pod těžkým předmětem nebo jakýkoliv jiný scénář, kde by mohla být KPR za náročných okolností vyžadována.



- Konstrukce figuríny podporuje realistický výcvik
- Dodávána s trupem Simulaids Brad
- Dodává se v odolném kufříku pro snadnou manipulaci a skladování
- Dodává se včetně bot a kombinézy
- 4 typy modelů



Nácvik kardiopulmonální resuscitace v omezeném prostoru, silničním provozu, po zachycení těla pod těžkým předmětem nebo za jakékoli jiné situace



Speciální materiály

Vyrobena ze stejného nehořlavého materiálu, který se používá v policejních vestách balistických/proti bodnutí. Nabízí 4x větší pevnost a odolnost proti oděru než 16oz plátno nebo PVC (splňuje normu OEKO-TEX® Standard 100, BS EN ISO 12947-2 & 14116: 2008). Polypropylenové popruhy s vysokou hustotou (25 mm s nosností 207 kg, 50 mm s nosností 440 kg).

Volitelné příslušenství

- Odolné vlečné chrániče a kombinézy, které výrazně prodlouží životnost figuríny

Technické údaje

Popis	Číslo modelu	Výška (m)	Váha (kg)	Skladová čísla NATO
Dospělý s trupem CPR	RLNCPR/TOR	1,80	20	–
Dospělý bez trupu CPR	RLNCPR	1,80	13	–
Dospělý s trupem CPR	RLNCPR/TOR50	1,80	50	–
Dospělý bez trupu CPR	RLNCPR50	1,80	43	–

Obézní model

Speciální model o váze až 260 kg. Narůstající obezita v populaci nutí záchranné, policejní a jiné týmy řešit stále častější problém s manipulací s pacienty s nadměrnou hmotností. Využití figurín nejen při nácvičku záchranných akcí, ale také manipulačních cvičeníh v nemocnicích, v dopravě, ve věznicích, domovech s pečovatelskou službou apod.



Váha až 260 kg



- ◊ Řeší problémy s nácvičkou manipulace s velmi obézními lidmi
- ◊ Vyrobeno z vysoce odolného a silného materiálu pro nejrůznější typy cvičných situací
- ◊ Voděodolný nehořlavý materiál
- ◊ Možnost nasazení imobilizačního/vyprošťovacího límce
- ◊ Určeno pro tým nejméně 4–6 lidí
- ◊ Dodává se včetně bot, bariatrického pyžama a manipulační plachty (nosnost 600 kg)
- ◊ 5 velikostí: 50–260 kg

Speciální materiály

Vyrobeno ze stejného nehořlavého materiálu, který se používá v policejních balistických/stabilizačních vestách. Nabízí 4x větší pevnost a odolnost proti oděru než 16oz plátno nebo PVC (odpovídá normě OEKO-TEX® Standard 100, BS EN ISO 12947-2 & 14116: 2008). Díky nepromokavému polyesteru (odpovídá BS EN ISO 6330, OEKO-TEX® Standard 100 a ISO 17050-1) lze figuríny v případě znečištění umýt mýdlovou vodou. Výplň – 25 mm nehořlavá polyuretanová pěna VE38200 (odpovídá BS2852: Part 2:1982). Polypropylenové popruhy s vysokou hustotou (25 mm s nosností 207 kg, 50 mm s nosností 440 kg). Plynulost pohybu se vytváří rozložením hmotnosti v paketech o hmotnosti 0,5 kg na nylonovou pěnu f/r.

Volitelné příslušenství

- ▶ Záznamník a kapuce, které figuríně dodají schopnost mluvit a tím větší realističnost
- ▶ Obličejová maska a paruka pro lidsější vzhled

Technické údaje

Popis	Číslo modelu	Výška (m)	Váha (kg)	Skladová čísla NATO
Demo model	RLN50B	1,8	50	–
Dospělý	RLN90B	1,8	90	–
Dospělý	RLN180	1,8	180	–
Dospělý	RLN260	1,8	260	–
Vodou naplnitelný obézní overall	RLBCS	1,8	×	–

Pacient

Ideální pro všechna školení v oblasti zdraví a bezpečnosti v odvětví zdravotní a sociální péče. Např. manipulační cvičení s pacienty, nouzová evakuace v nemocnici nebo pečovatelském domě, zvedací a přepravní cvičení apod.



Pro nácvik
manipulačních
cvičení
s pacienty



- Anatomicky správné rozložení hmotnosti pro pocit opravdového pacienta
- Konstrukce s prodlouženou plastovou páteří, která umožňuje figurině vzpřímeně sedět
- Smyčka na zádech pro snadnou manipulaci a skladování
- Možnost nasazení imobilizačního/extrakčního límce
- Dodává se s pyžamem pro zajištění lepší hygieny a měkkými botami
- 2 velikosti: 30 kg, 50 kg



Speciální materiály

Je vyrobena ze stejného nehořlavého materiálu, který se používá v policejních vestách balistických/proti bodnutí a nabízí 4x větší pevnost a odolnost proti oděru než 16oz plátno nebo PVC (odpovídá normě OEKO-TEX® Standard 100, BS EN ISO 12947-2 & 14116: 2008). Polypropylenové popruhy s vysokou hustotou (25 mm s nosností 207 kg, 50 mm s nosností 440 kg). Konstrukce má plastové proužky na stehnech, které zabraňují přílišnému ohýbání při zvedání. Ruce a nohy jsou odnímatelné v ramenou, resp. kolenou, což znamená, že při výcviku lze napodobit pacienta s amputací. Stejně tak odejmutí rukou a nohou usnadňuje a ulehčuje samostatný přesun figuríny při přepravě mezi pracovišti. Do spodní části figuríny je přidána dodatečná zátěž, aby se figuríně lépe sedělo v závěsu, na židli nebo na invalidním vozíku. Pásky na suchý zip na zápěstí umožňují cvičitelům udržet paže u sebe, připoutat jednu paži v závěsné poloze při zvedání nebo k přidržení na závěsu.

Figurína o hmotnosti 30 kg je dodávána se zatíženými (s přidavným úchopem na chodidlech) a nezatíženými měkkými chodidly. Zatížené nohy jsou určeny pro práci na lůžku nebo při používání invalidního vozíku. Nezatížené nohy jsou určeny pro práci na závěsu nebo nosítkách. Figurína o hmotnosti 50 kg se dodává pouze se zatíženými chodidly.

Volitelné příslušenství

- ▶ Obličejová maska a paruka pro lidsější vzhled

Technické údaje

Popis	Číslo modelu	Výška (m)	Váha (kg)	Skladová čísla NATO
Dospělý	RLNPH30	1,8	30	-
Dospělý	RLNPH50	1,8	50	-

Zajištění dýchacích cest

Ideální pro záchranné scénáře, kdy je třeba zajistit dýchací cesty – první pomoc, stísněné prostory, kolize v silničním provozu, zachycení končetiny pod těžkým předmětem nebo jakýkoliv jiný scénář, kdy je třeba za náročných okolností zajistit dýchací cesty.



Nasimuluje jakýkoli scénář, kdy může být za náročných okolností vyžadováno zajištění dýchacích cest



- ⦿ Konstrukce figuríny podporuje realistický výcvik
- ⦿ Dodávána s trupem Simulaids
- ⦿ Orientační anatomické body trupu včetně hrudní kosti, hrudního koše a substernálního zářezu
- ⦿ Figurína dále obsahuje zuby, uvulu, hlasivky, glottis, epiglottis, hrtan, arytenoidní chrupavku, průdušnici, jícen, nafukovací plicce a žaludek
- ⦿ Figurína umožňuje umístění nazogastrické sondy a přijímá dýchací cesty Combitube®, E.O.A., E.G.T.A., P.T.L. a i-gel®
- ⦿ Nyní je k dispozici s volitelnou kanylací na ruku pro infuzi
- ⦿ Dodává se v odolném kufříku pro snadnou manipulaci a skladování
- ⦿ Dodává se včetně bot a kombinézy
- ⦿ 5 typů modelů

Speciální materiály

Vyrobeno ze stejného nehořlavého materiálu, který se používá v policejních vestách balistických/ proti bodnutí. Nabízí 4x větší pevnost a odolnost proti oděru než 16oz plátno nebo PVC (odpovídá normě OEKO-TEX® Standard 100, BS EN ISO 12947-2 & 14116: 2008). Polypropylenové popruhy s vysokou hustotou (25 mm s nosností 207 kg, 50 mm s nosností 440 kg). Popis materiálu se nevztahuje na trup.

Volitelné příslušenství

- ▶ Odolné vlečné chrániče a kombinézy, které výrazně prodlouží životnost figuríny

Technické údaje

Popis	Číslo modelu	Výška (m)	Váha (kg)	Skladová čísla NATO
Dospělý s torzem AWM	RLNAWM/TOR	1,80	20	-
Dospělý bez torza AWM	RLNAWM	1,80	12	-
Dospělý s torzem AWM	RLNAWM/TOR50	1,80	50	-
Dospělý bez torza AWM	RLNAWM50	1,80	43	-
Dospělý s torzem AWM a paží pro infuzi	RLNAWM-IV/TOR	1,80	20	-

Trauma Rescue

Figurína, která umožňuje trénovat nácvik obtížných záchran a vyprošťování a zároveň poskytuje základní první pomoc při traumatických zraněních včetně silného krvácení a zajištění dýchacích cest. Figurínu používají týmy záchranářů, hasičských sborů, policie, armády, obecné SAR a specializované záchranné týmy.



Jedna figurína pro nácvik zajištění dýchacích cest a traumatického zranění najednou



- Dokonale realistický nácvik dovedností při záchraně a traumatickém zranění pouze s jednou figurínou
- Obsahuje trup pro zajištění dýchacích cest a traumatickou otevřenou ránu na stehně
- Otevřená rána umožňuje trénink správné aplikace škrtidla a obvazování rány, tréní řídí průtok krve
- Integrovaný modul tamponádu stehenních ran je robustní, omyvatelný a opakovaně použitelný
- Trup lze použít k provádění KPR a vyznačuje se anatomickými orientačními body včetně hrudní kosti, hrudního koše a substernálního zářezu
- Trup obsahuje zuby, čípek, hlasivky, hlasivkovou štěrbinu, epiglottis, hrtan, arytenoidní chrupavku, průdušnici, jícen a nafukovací plíce a žaludek
- Figurína umožňuje umístění nasogastrické sondy a přijímá dýchací cesty Combitube®, E.O.A., E.G.T.A., P.T.L. a i-gel
- Volitelná vylepšení 30kg modelu
- 2 typy modelů

Speciální materiály

Tělo figuríny je vyrobeno z houževnatého polyesteru zpomalujícího hoření se zesílenými výztuhami u namáhaných bodů. Torzo dodává firma Simulaids a obsahuje latex. Integrovaný trenážér na bandáž rány na stehně je vyroben ze silikonu, který mu dodává realistickou texturu a vzhled. Latex může být také přítomen ve vnitřní hadičce, která přivádí krev do otevřené dutiny rány. Vylepšené 30ti kilové modely (včetně IV nebo IO):

- » Volitelný IV Practise Arm má intramuskulární místo vpichu v horní části paže a umožňuje venepunkci paže a ruky.
- » Intraoseální Tibia Task Trainer (Simbodies) je navržen tak, aby simuloval intraoseální (IO) umístění jehly, které zahrnuje hmatatelné orientační body v proximální kosti, což umožňuje účastníkům školení snadnější a přesnou lokalizaci místa. Vnitřní 3D tištěná kost poskytuje realistický odpor při vstupu jehly do dutiny kostní dřeně. Je vyroben z platinového silikonu Skin Safe Prosthetic Grade, má pružný vzhled podobný pokožce a je robustní a opakovaně použitelný 80-100krát. Připevňuje se k noze figuríny pomocí Velcro popruhů a je vyměnitelnou součástí.

Technické údaje

Popis	Číslo modelu	Výška (m)	Váha (kg)	Skladová čísla NATO
Dospělý	RLNTR30	1,8	30	-
Dospělý	RLNTR30 + IV	1,8	30	-
Dospělý	RLNTR30 + IV + IO	1,8	30	-
Dospělý	RLNTR50	1,8	50	-

Vodní záchrana – plovoucí – muž přes palubu

Figurína pro nácvik mnoha různých záchranných cvičení ve vodě např. na otevřeném oceánu, v potocích, jezerech nebo na jiných vnitrozemských vodních cestách. Využívaná především u vodních záchranářů po celém světě.



**Suchá hmotnost 40 kg,
po nasáknutí 65 kg**



- Figurína se ve vodě vznáší vodorovně, svisle nebo pod úhlem 45 stupňů (dle přerozdělení pěny uvnitř figuríny) – pouze u figurín dospělý a junior
- Polypropylenové proužky zabraňují ohnutí figuríny při používání vyprošťovacích zařízení (Jasonova kolébka)
- Rychlý průnik vody do kostry z nylonové síťoviny
- Suchá hmotnost 40 kg (dospělý) se zvyšuje na cca 65 kg při vytažení z vody
- Pružnost ve vodě díky polypropylenovým proužkům
- Dobře viditelná díky oranžové kombinéze a reflexní pásce na hlavě
- Poutko na zádech pro snadnou manipulaci, skladování a zavěšení pro sušení
- Ochranná kombinéza a boty pro prodloužení životnosti
- 4 velikosti: 5–40 kg



Speciální materiály

Kostra je vyrobena z nylonové síťoviny (odpovídá BS3408/20 a ISO 7854 1984). Polypropylenový popruh s vysokou hustotou (25 mm do 207 kg, 50 mm do 440 kg). Reflexní páska SOLAS v souladu se specifikací USCG 46 CFR, oddíl 164.018, a usnesením A.658(16) Mezinárodní námořní organizace (IMO). Neabsorpční pěna s uzavřenými buňkami – absorpce vody: 1 den <0,1 (DIN 53428 1986) 28 dní <0,5 % VOL. Nově přidán polypropylenový proužek, který se táhne od zad nahoru přes krk a do hlavy a dodává krku další podporu. Celkově vyrobeno ze stejného materiálu, který se používá v policejních vestách balistických/proti bodnutí (odpovídá normě OEKO-TEX® Standard 100, BS EN ISO 12947-2 & 14116: 2008). Figuríny splňují normy ISO9001:2015.

Pátrací a záchranná verze této figuríny (pod kódem RLNWSR) se dodává s černou kombinézou, aby bylo obtížnější ji spatřit!

Popis	Číslo modelu	Výška (m)	Váha (kg)	Skladová čísla NATO
Miminko	RLNW5MO	0,7	5	–
Batole	RLNW8MO	0,9	8	–
Junior	RLNW20MO	1,3	20	–
Dospělý	RLNWMO	1,8	40	6910-991519652

Vodní záchrana – plovoucí – najdi a zachraň

Pro cvičení pátrání a záchrany člověka přes palubu na otevřeném oceánu, v potocích, jezerech nebo jiných vnitrozemských vodách. Figurína je podobná variantě Muž přes palubu, ale je opatřena černou kombinézou a síťovanou kapucí, což snižuje její viditelnost ve vodě.



- Figurína se ve vodě vznáší vodorovně, svisle nebo pod úhlem 45 stupňů (dle přerozdělení pěny uvnitř figuríny)
- Polypropylenové proužky zabraňující ohnutí figuríny při používání vyprošťovacích zařízení (Jasonova kolébka)
- Rychlý průnik vody do kostry z nylonové síťoviny
- Suchá hmotnost 40 kg (dospělý) se zvyšuje na cca 65 kg při vytažení z vody
- Poutko na zádech pro snadnou manipulaci, skladování a zavěšení pro sušení
- Dodává se s ochrannou kombinézou, botami a síťovinou
- 4 velikosti: 5–40 kg



**Suchá hmotnost
40 kg,
po nasáknutí 65 kg**



Speciální materiály

Tělo je vyrobeno z nylonové síťoviny. Vysoký polypropylenový popruh (25 mm do 207 kg, 50 mm do 440 kg). SOLAS reflexní páska vyhovující požadavkům amerického ministerstva dopravy USCG 46 CFR, oddíl 164.018 a Mezinárodním námořním předpisům IMO (IMO), rezoluce A.658(16). Nenasákavá pěna s uzavřenými buňkami - absorpce vody: (DIN 53428 1986) 28 dní < 0,5 % VOL. Celkově vyrobeno ze stejného materiálu používaného v policejních vestách balistických/proti bodnutí (splňuje požadavky normy OEKO-TEX® Standard 100, BS EN ISO 12947-2 & 14116: 2008).

Technické údaje

Popis	Číslo modelu	Výška (m)	Váha (kg)	Skladová čísla NATO
Miminko	RLNW5SR	0,7	5	–
Batole	RLNW8SR	0,9	8	–
Junior	RLNW20SR	1,30	20	–
Dospělý	RLNWSR	1,80	40	4210-99-5942538

Vodní záchrana – potopí se

Figurína simuluje potopené tělo. Oproti modelu VODNÍ ZÁCHRANA – PLOVOUCÍ je navržena tak, aby se potápěla, a ne plavala. Pevná kostra z nylonové síťoviny umožňuje rychlý průnik vody při ponoření a její odtok při vytažení. Ideální pro policejní potápěčské týmy pro trénink vytažování těl z vody nebo zpod ledu.



- ◊ Váha 50 kg (dospělý) na souši, ale pouze 10 kg pod vodou
- ◊ Modely jsou viditelné pro sonarová zařízení
- ◊ Vydrží pád z 5–6 metrů do vody bez poškození
- ◊ Realistické rysy obličeje a paruka umožňují identifikaci hmatem za snížené viditelnosti
- ◊ Popruhové poutko pro snadnou manipulaci, skladování a zavěšení pro sušení
- ◊ Dodává se včetně kombinézy a bot, které lze v případě poškození snadno vyměnit
- ◊ 3 velikosti: 10–50 kg



Simuluje utonulé tělo



Speciální materiály

Tělo je vyrobeno z nylonové síťoviny – odpovídá BS3408/20. Zesílené PVC – odpovídá BS3408/20 a ISO 7854 1984. Polypropylenový popruh o vysoké hustotě (25 mm do 207 kg, 50 mm do 440 kg). Reflexní páska SOLAS v souladu se specifikací USCG 46 CFR, oddíl 164.018, a usnesení A.658(16) Mezinárodní námořní organizace (IMO). Neabsorpční pěna s uzavřenými buňkami – absorpce vody: 1 den <0,1 (DIN 53428 1986) 28 dní < 0,5 % VOL. Dodáváno v ochranné kombinéze ze silného Polyesteru (odpovídá BS EN ISO 15025: 2002), který se používá v policejních vestách balistických/proti bodnutí (odpovídá normě OEKO-TEX® Standard 100, BS EN ISO 12947-2 & 14116: 2008). Všechny figuríny splňují normy ISO9001: 2015.

Technické údaje

Popis	Číslo modelu	Výška (m)	Váha (kg)	Skladová čísla NATO
Batole	RLNBR10	0,9	10	–
Junior	RLNBR30	1,3	30	–
Dospělý	RLNBR50	1,8	50	–

Pobřežní

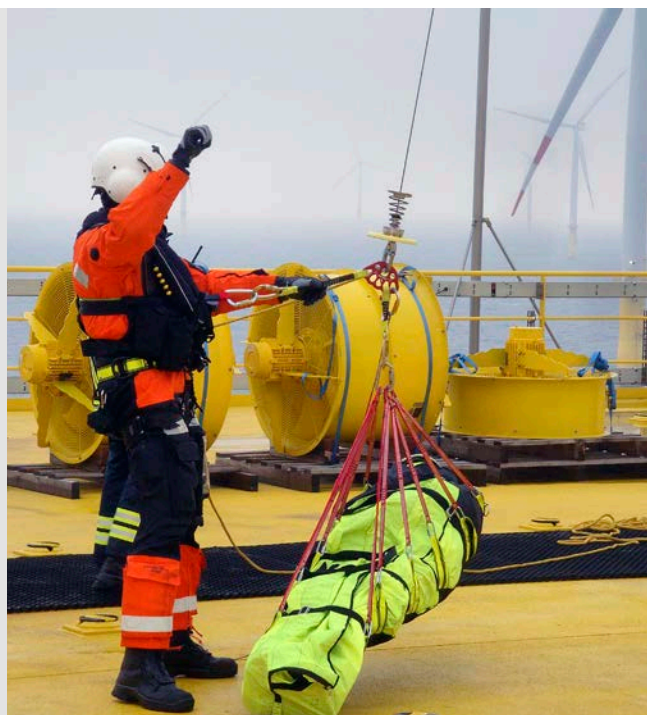
Hybridní figurína použitelná v otevřeném prostoru na otevřené vodě. Ideální pro simulaci záchrany v lodním průmyslu (havárie při přepravě cestujících po moři nebo letecky), z obytných prostor, vrtných plošin, strojoven, ale jsou použitelné také při výcviku záchrany ve výškách (např. u větrných farem).



Simulace záchrany cestujících z potopené lodi



- ◉ Silná smyčka na zádech pro snadnou manipulaci nebo sušení
- ◉ Bez poškození vydrží pád do vody z 5–6 metrů
- ◉ Možnost nasazení imobilizačního/extrakčního límce
- ◉ Ochranná kombinéza a boty jako standardní příslušenství
- ◉ 1 velikost: 60 kg suchá hmotnost (95 kg ve vodě)



Speciální materiály

Pevná kostra z nylonové síťoviny umožňuje vodě rychle proniknout dovnitř, což umožňuje nohám klesnout pod hladinu a ponechat viditelnou pouze hlavu. Zabudované polypropylenové proužky (25 mm do 207 kg, 50 mm do 440 kg) umožňují flexibilitu ve vodě i mimo ni, ale zabraňují tomu, aby se figurína prohnula uprostřed těla při použití vyprošťovacích zařízení, jako je Jasonova kolébka. SOLAS reflexní páska vyhovující požadavkům amerického ministerstva dopravy USCG 46 CFR, oddíl 164.018 a Mezinárodním námořním předpisům IMO (IMO), usnesení A.658(16). Nenasákavá pěna s uzavřenými buňkami – absorpce vody: (DIN 53428 1986) 28 dní < 0,5 % VOL. Celkově vyrobeno ze stejného materiálu používaného v policejních vestách balistických/proti bodnutí (splňuje požadavky normy OEKO-TEX® Standard 100, BS EN ISO 12947-2 & 14116: 2008).

Volitelné příslušenství

- ▶ Odolné chrániče a kombinézy, které výrazně prodlouží životnost figuríny
- ▶ Obličejová maska a paruka pro lidštější vzhled

Technické údaje

Popis	Číslo modelu	Výška (m)	Váha (kg)	Skladová čísla NATO
Dospělý	RLNOFF	1,8	60	-

Tonoucí se spojenýma rukama – záchrana ve vlnách

Tato figurína byla vyvinuta ve spolupráci se Surf Life Saving Australia jako figurína na záchrana z vody pro nafukovací záchranné čluny, výcvik řidičů těchto člunů a cvičení záchranných operací. Je vhodná také pro záchranný výcvik Jet Ski a další obecné scénáře záchrany. Figuríny zajišťují jednotnost velikosti a hmotnosti zachraňovaných obětí, což je důležité v soutěžích.



Snadný úchop díky spojeným pažím



- Lepší ovladatelnost díky menší výšce 1,5 m
- Polypropylenové poutko na zádech pro snadnou manipulaci nebo sušení
- Spojené paže nad hlavou pro snadný úchop bez rizika vykloubených ramen a zápěstí
- Větší zátěž kolem boků, což zlepšuje stabilitu v pohybujícím se moři
- Vyměnitelné dobře viditelné zářivě oranžové ochranné kombinézy
- PVC návlčky místo bot pro snížení odporu během extrakce z vody
- Připevnění k bojce pomocí popruhu vodítka s připojením na suchý zip
- 1 velikost: 20 kg suchá hmotnost (40+ kg ve vodě)



Volitelné příslušenství

- ▶ Náhradní kombinézy, které výrazně prodlouží životnost figuríny

Speciální materiály

Oranžový overal je vyroben z polyesteru potaženého polyuretanem, který je odolný vůči slané vodě. Popruh z polypropylenu je přišitý k celku ve všech bodech vysokého namáhání. Tělo je vyrobeno z nylonové síťoviny. Polypropylenový popruh s vysokou hustotou (25 mm s nosností 207 kg, 50 mm s nosností 440 kg). Polyetylenové proužky probíhající od ramen ke kolenům umožňují pružnost ve vodě i mimo ni, ale zabraňují tomu, aby byla figurína příliš „poddajná“. Reflexní páska SOLAS odpovídající specifikaci USCG 46 CFR, oddíl 164.018, Ministerstva dopravy USA a usnesení A.658(16) Mezinárodní námořní organizace (IMO). Neabsorpční pěna s uzavřenými buňkami - absorpce vody: 1 den <0,1 (DIN 53428 1986) 28 dní < 0,5 % VOL. Celkově vyrobeno ze stejného materiálu, který se používá v policejních vestách balistických/proti bodnutí (odpovídá normě OEKO-TEX® Standard 100, BS EN ISO 12947-2 & 14116: 2008).

Popis	Číslo modelu	Výška (m)	Váha (kg)	Skladová čísla NATO
Dospělý	RLNCC	1,5	20	-

Záchrana v bazénu

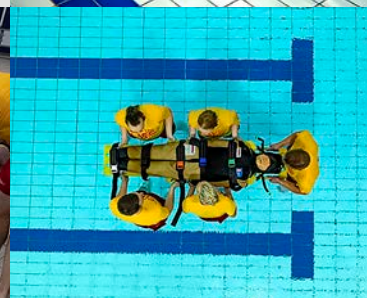
Navržena speciálně pro výcvik záchranářů a plavčků k bezpečnému provádění záchranných prací – např. vytažení osoby ze dna bazénu, používání nosítek nebo zkoušky viditelnosti zóny plavčíka. Vyvinutá s pomocí Royal Life Saving Society (RLSS) UK.



Reálná napodobenina tonoucího s množstvím praktických detailů



- Realistický vztlak – potopí se, ale přesto je dostatečně plovoucí, aby se při tažení vznášela
- Zlepšuje výkon záchranáře – odhalí pomalé tažení díky potápějícím se nohám
- Pružné paže zvednutelné nahoru pro nácvik správných technik vytažování tonoucího z vody
- V průběhu výcviku není třeba přecházet z plastové figuríny na skutečného dobrovolníka
- Obličej s reálnými rysy pro nácvik kontroly úst kvůli možným překážkám
- Rychlý odvod vody při vytažení figuríny z vody
- 2 velikosti: 16 a 30 kg



Speciální materiály

Vyrobena ze stejných nehořlavých materiálů, jaké jsou používány v policejních vestách balistických/proti bodnutí. Nabízí 4x větší pevnost a odolnost proti oděru než 16oz plátno nebo PVC (odpovídá normě OEKO-TEX® Standard 100, BS EN ISO 12947-2 & 14116: 2008). Polypropylenové popruhy s vysokou hustotou (25 mm s nosností 207 kg, 50 mm s nosností 440 kg). Vztlaku je dosaženo pomocí pěny s uzavřenými buňkami a pelet z PVC s.g. 1,5. Vyrobena z vyztužených nylonových síťoviny, což umožňuje vniknutí vody a následné potopení figuríny. Figurína pro dospělé je dodávána se síťovanou plachtou určenou pro skladování a manipulaci.

Technické údaje

Popis	Číslo modelu	Výška (m)	Váha (kg)	Skladová čísla NATO
Junior	RLNPRJ	1,15	16	
Dospělý	RLNPR	1,60	30	-

Vyzvednutí helikoptérou

Figurína navržena speciálně pro záchranu z vody pomocí vrtulníku, kdy je třeba vytahovat zraněné přímo z vody. Má lehčí nohy než standardní model „muž přes palubu – RLNWMO“, což znamená, že nohy lépe plavou při nasazování postroje/ popruhů ve vodě.



**Speciálně
uzpůsobená pro
snadné nasazení
zvedacích popruhů**



- ◊ Figurína sedí ve stabilní poloze do „W“, zatímco je přivázána k vrtulníku
- ◊ Kompatibilní se standardními a hypotermickými zvedacími popruhy
- ◊ Spony s přezkami na vnitřní straně kolen a kotníků umožňují možnost držet nohy u sebe
- ◊ Rychlý průnik vody díky kostře z nylonové síťoviny – zůstane viditelná pouze hlava a ramena
- ◊ Vnáší se vodorovně nebo svisle, aby simulovala mrtvé nebo živé tělo
- ◊ Dobře viditelná díky oranžové kombinéze a reflexní pásce na hlavě
- ◊ Silné poutko na zádech pro snadnou manipulaci, zvedání, skladování a sušení
- ◊ Měkké nohy pro rychlý odtok vody
- ◊ Dodává se včetně kombinézy
- ◊ 1 velikost: 40 kg suchá hmotnost (65 kg ve vodě)

Speciální materiály

Celkově vyrobeno ze stejného materiálu, který se používá v policejních vestách balistických/proti bodnutí (odpovídá normě OEKO-TEX® Standard 100, BS EN ISO 12947-2 & 14116: 2008). Tělo je vyrobeno z nylonové síťoviny, odpovídá BS3408/20. Zesílený PVC – odpovídá BS3408/20 a ISO 7854 1984. Polypropylenový popruh s vysokou hustotou (25 mm do 207 kg, 50 mm do 440 kg). Reflexní páska SOLAS v souladu se specifikací USCG 46 CFR, oddíl 164.018 a usnesením A.658 (16) Mezinárodní námořní organizace (IMO). Polypropylenový plast (odpovídá DIN EN ISO 1873, Teil 1). Neabsorbční pěna s uzavřenými buňkami – absorpce vody: 1 den <0,1 (DIN 53428 1986) 28 dní < 0,5 % VOL. Plave vodorovně, svisle nebo pod úhlem 45°, aby simulovala živou osobu nebo mrtvé tělo – toho je dosaženo přerozdělením kousků pěny uvnitř kombinézy během několika sekund.

Volitelné příslušenství

- ▶ Černá pátrací a záchranářská mikina k částečnému zakrytí figuríny pro snížení viditelnosti ve vodě

Technické údaje

Popis	Číslo modelu	Výška (m)	Váha (kg)	Skladová čísla NATO
Dospělý	RLNWHW	1,80	40	6910-99-753-0317

Pokročilá vodní záchrana

Figurína určená k přesné simulaci záchrany tonoucího z vody a okamžitému pokračování v následné lékařské pomoci. Pro simulaci zdravotní stabilizace tonoucího ve výškách, v uzavřených prostorách, pod vodou i na vodě včetně zvládnutí plicního edému. Optimální využití pro tréninky záchranářů, vojenských jednotek, pobřežní stráže apod.



- Vhodná pro nácvik tréninku záchrany tonoucího včetně zvládnutí plicního edému
- Figurína je vyrobena z odolného voděodolného polyesteru
- Vrchní část těla napomáhá vztlaku ve všech typech vod
- Tělo plave ve vodě jako tonoucí v bezvědomí, ale lze přidat závaží pro zatížení a potopení figuríny
- Stlačování hrudníku se zabudovaným zpětným rázem
- Celková suchá hmotnost 50 kg (s měkkými botami) nebo 52 kg (s botami wellington)



Nácvik záchrany tonoucího včetně zvládnutí plicního edému



Speciální materiály

Hlavní tělo figuríny je vyrobeno z pevného voděodolného polyesteru, který se snadno čistí a dekontaminuje. Kostra je vyrobena z nylonové síťoviny. Polypropylenové popruhy s vysokou hustotou (25 mm s nosností 207 kg, 50 mm s nosností 440 kg). Reflexní páska SOLAS v souladu s požadavky amerického ministerstva námořnictva dopravy USCG 46 CFR, oddíl 164.018 a Mezinárodních námořních předpisů IMO (IMO), rezoluce A.658(16). Neabsorpční pěna s uzavřenými buňkami – absorpce vody: 1 den <0,1 (DIN 53428 1986) 28 dní < 0,5 % VOL. Celkově vyrobeno ze stejného materiálu používaného u policejních vest balistických/proti bodnutí (odpovídá normě OEKO-TEX® Standard 100, BS EN ISO 12947-2 & 14116: 2008).

Jedinečná technologie

Specializovaná technologie replikuje hydrostatický tlak – voda nevnikne do plicního systému, ale může tam být dodatečně přidána pomocí třicestného kohoutu, vytvoří bublinky a napodobí tak plicní edém – světová novinka pro výcvik záchrany z vody. Po použití je nutné figurínu sundat boty a zavěsit ji pomocí popruhového poutka na zadní straně. Zároveň je nutné propláchnout ventil a plicní systém čistou vodou tak, že do ústní dutiny jemně vložíte hadici a necháte ji běžet přibližně 1 minutu. Před uskladněním figurínu důkladně osušte.

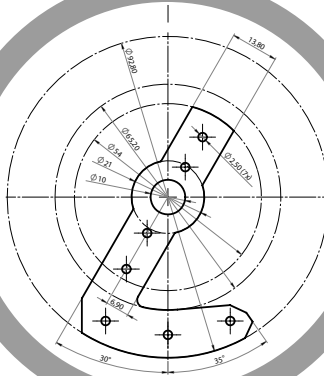
Technické údaje

Popis	Číslo modelu	Výška (m)	Váha (kg)	Skladová čísla NATO
Batole	RLNAWR-T	0,9	12	-
Dospělý	RLNAWR	1,8	52 – 54	-

ECCOTARP

Nápad

Myšlenka, vývoj, zlepšení



Moderní technologie, 100% kontrola



Realizace

Péče k detailům a funkčnímu produktu

Detail



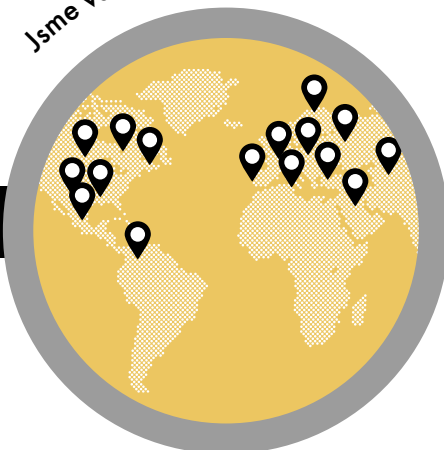
Reagujeme na vaše podněty

Služby



Obchod

Jsme vám blízko



Kontakty

SÍDLO FIRMY

METAL ARSENAL s.r.o.

Poděbradova 1920

289 22 Lysá nad Labem

Česká republika

E-mail: info@eccotarp.com



OBCHODNÍ ODDĚLENÍ

Česká republika, Slovensko, Benelux, Velká Británie, Irsko, Francie, Izrael

Tel.: +420 737 802 153, +420 311 235 092

Španělsko, Portugalsko, Itálie, Německo, Rakousko, Švýcarsko,
Chile, Kolumbie, Korea, Skandinávie – Finsko, Dánsko, Švédsko, Norsko

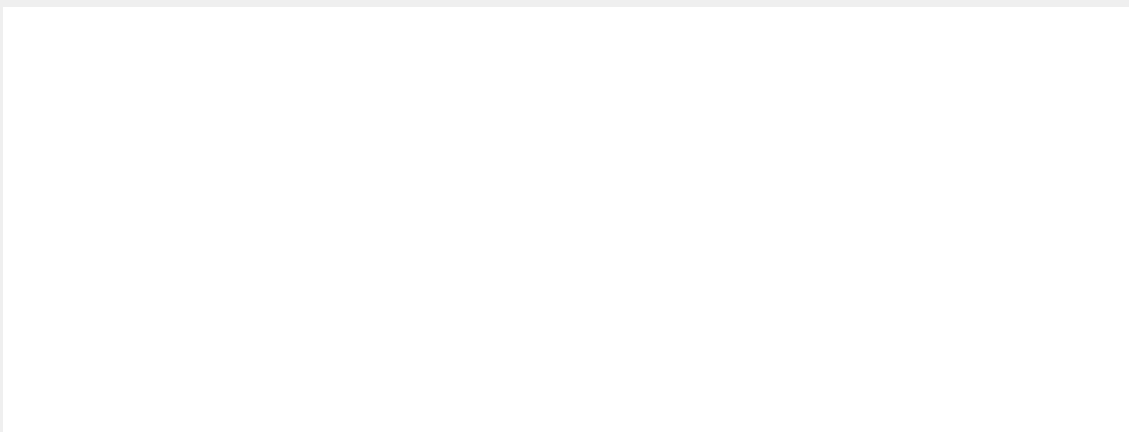
Tel.: +420 777 472 640, +420 311 235 091

Polsko, Maďarsko, Rumunsko, Chorvatsko, Slovinsko,
Skandinávie – Finsko, Dánsko, Švédsko, Norsko, Pobaltí, USA, Kanada

Tel.: +420 603 117 839

Objednávky: eccotarp@eccotarp.com

Váš produktový specialista:



Vzhledem k neustálému vývoji a zdokonalování našich produktů si vyhrazujeme právo na veškeré změny.



www.eccotarp.cz