

Faltbare Notfallmulden EC 01 und EC 02



GEBRAUCHSEINWEISUNG

DE



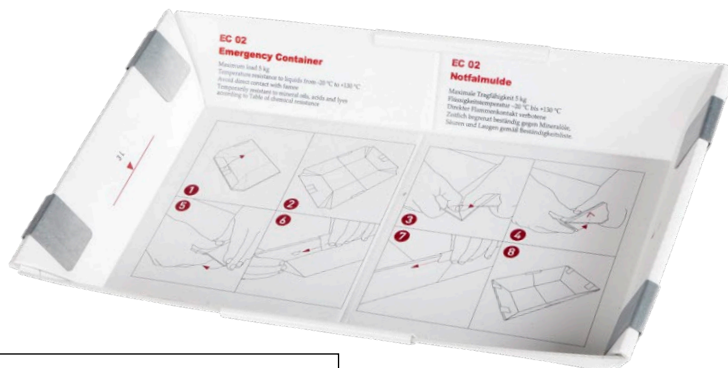
Dieses Dokument dient zur Bekanntmachung mit der Bedienung und den Eigenschaften von faltbaren Notfallmulden Ec 01 a EC 02 (im Folgenden auch als "Notfallmulde" oder „Notfallmulden“ bezeichnet). Das Dokument enthält wichtige Informationen zur professionellen Verwendung von Notfallmulden und zur Erhöhung ihrer Zuverlässigkeit und Haltbarkeit. Das Dokument muss immer am Verwendungsort der Notfallmulden verfügbar sein. Bewahren Sie es immer zusammen mit den Notfallmulden auf. Der Betreiber ist für die sichere Verwendung der Notfallmulden gemäß den Anweisungen in dieser Bedienungsanleitung verantwortlich, auch gegenüber Dritten. Wenn Sie Zweifel an der korrekten Verwendung der Notfallmulden haben, wenden Sie sich an den Hersteller oder einen qualifizierten Händler.

Universelle Notfallmulden sind für die Verwendung z. B. bei Havarien und Unfällen nach Auslaufen von Gefahrstoffen geeignet. Gepackt brauchen sie sehr wenig Platz zur Lagerung. Die durchdachte Konstruktion ermöglicht eine sehr schnelle Einsatzbereitschaft ohne Verwendung von Werkzeugen. Das Material, die Ausführung und der niedrige Preis ermöglichen die Entsorgung der Notfallmulde zusammen mit dem Abfallstoff.

Faltbare Notfallmulde EC 02



Faltbare Notfallmulde EC 02



Die Produkt-Verpackung enthält:

5× Faltbare Notfallmulde

1× Gebrauchsanweisung inkl. Garantiekarte

Technische Details

Bezeichnung	Wannenmaße (mm)	Transportmaße, nicht einsatzbereiter Zustand (mm)	Gewicht (g)	Max. Füllstoffgewicht (kg)	Max. Volumen bei Flüssigkeiten (l)
EC 01 – Faltbare Notfallmulde (Packung mit 5 Stk.)	600 × 400 × 120	728 × 525 × 12	500	10	15 (mit max. Temperatur von 130 °C) 6 (bei Handhabung)
EC 02 – Faltbare Notfallmulde (Packung mit 5 Stk.)	300 × 380 × 125	600 × 400 × 12	400	5	3

Allgemeine Informationen



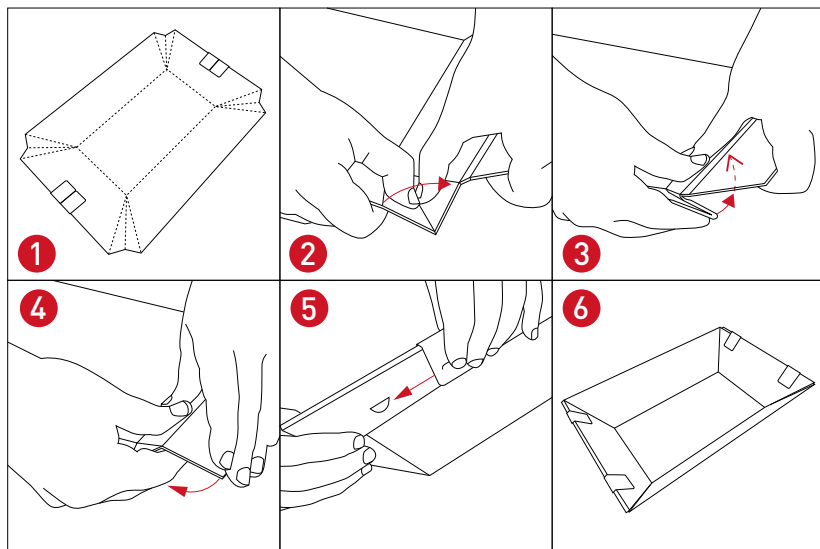
Befolgen Sie diese Bedienungsanleitung bei der Verwendung der Notfallmulden und halten alle angegebenen Sicherheitsvorkehrungen ein.

1. Notfallmulden sind als schnelle Lösung für Not- und Notfallsituationen konzipiert. Sie dienen der Erfassung und kurzfristigen Lagerung kontaminierter Abfälle.
2. Notfallmulden werden in 2 Typen hergestellt – EC 01 (universelle Verwendung 15 l) und EC 02 (konstruiert unter Berücksichtigung der Maße von ADR-Sätzen, maximale Auffangvolumen 3 l).
3. Als Herstellungsmaterial sind hier spezielle dreischichtige Polypropylenplatten verwendet, die eine hohe Steifigkeit der Notfallmulde garantieren.
4. Die Notfallmulde ist wasserdicht und beständig gegen Witterungseinflüsse und viele chemische Stoffe – siehe Beständigkeitsliste, Seite 7.
5. Die Notfallmulden sind nicht für eine Langzeitlagerung von aggressiven Substanzen vorgesehen.
6. Notfallmulden sind verwendbar bei Temperaturen von -20 °C bis +130 °C. Das Material selbst ist gegen Temperaturen bis 165 °C beständig.
7. Die Produkt-verpackung enthält 5 Stück.

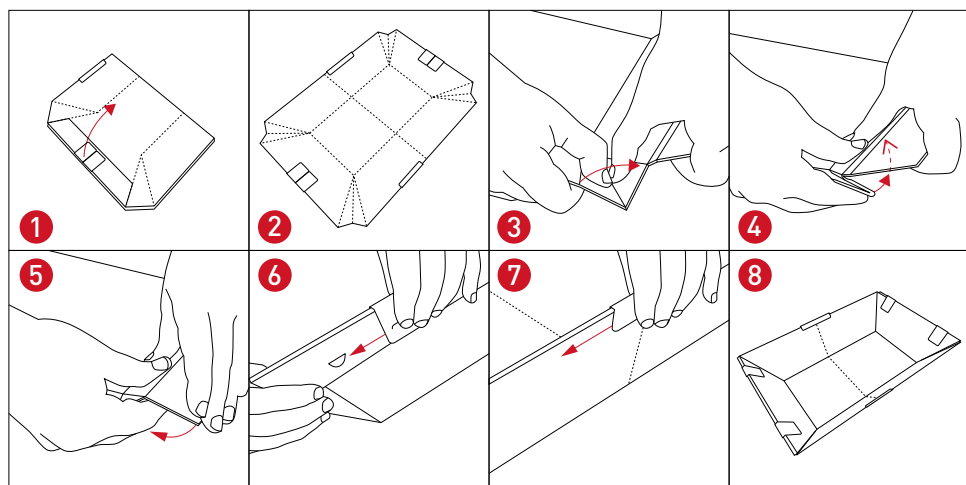
Illustrierte Montageanleitung der faltbaren Notfallmulden EC 01 und EC 02



EC 01



EC 02



Handhabungs- und Sicherheitshinweise

1. Beachten Sie, dass sich unter dem Produkt keine scharfen oder spitzen Gegenstände wie Glassplitter, Nägel, scharfe Steine usw. befinden, die den Boden des Produkts mechanisch beschädigen könnten.
2. Halten Sie das Produkt von Feuer oder anderen direkten Wärmequellen fern.
3. Der Temperatureinsatzbereich des Produkts beträgt -20 °C bis +130 °C.
4. Bitte beachten Sie, dass das maximale Auffangvolumen der Notfallwanne EC 01 – 15 Liter, EC 02 – 3 Liter nicht überschreiten darf.
5. Bitte, beachten Sie, dass Maximales Füllgewicht der Notfallmulde: EC 01 – 10 kg, EC 02 – 5 kg nicht überschreiten darf.
6. Entsorgbar zusammen mit dem kontaminierten Abfall.
7. Halten Sie beim Umgang mit gefährlichen Flüssigkeiten und umweltschädlichen Stoffen die Grundsätze der Arbeitssicherheit ein.
8. Beachten Sie alle notwendigen Vorbeugungsmaßnahmen für die persönliche Sicherheit, wie z. B. die Verwendung von Schutzausrüstung usw.

Wartung und Lagerung

Wir empfehlen, die Produkte in einer originalen Verpackung aufbewahren, um Beschädigungen bei Nichtgebrauch zu vermeiden. Bei langfristiger Lagerung müssen die Notfallmulden an einem trockenen Ort außerhalb der Reichweite von UV-Strahlung aufbewahren werden.

Wichtige Kontakte

Hersteller und qualifizierter Service:

Metal Arsenal s.r.o.
Poděbradova Str. 1920
289 22 Lysá nad Labem
Tschechische Republik

info@eccotarp.com
T: +420 325 514 723
T: +420 737 802 153
T: +420 777 472 640

Reparaturen

Alle Reparaturen an dem Produkt dürfen nur von qualifiziertem Personal des Herstellers durchgeführt werden. Eine unsachgemäße Reparatur oder Konstruktionsänderung des Produkts garantiert nicht die korrekte Funktionalität. Wenden Sie sich nur an einen qualifizierten Lieferanten, wenn Sie Reparaturanfragen, Zubehörbestellungen oder Beschwerden melden.

Garantiebedingungen

Die Garantiezeit ist auf dem Garantiezertifikat auf der letzten Seite dieser Bedienungsanleitung angegeben. Sie beträgt 24 Monate und beginnt an dem Tag, der auf dem genannten Garantiezertifikat angegeben ist. Die Garantie bezieht sich nicht auf den normalen Verschleiß des Produkts und Schäden, die durch unsachgemäße Verwendung oder Nichteinhaltung der in dieser Bedienungsanleitung enthaltenen Informationen verursacht wurden.

Warnung – Die Garantie deckt keine Schäden durch Chemikalien über einen längeren Zeitraum ab. Dies kann auch passieren, nachdem das Produkt nach einem Eingriff unsachgemäß gereinigt wurde. Selbst eine geringe Menge aggressiver Chemikalien führt bei längerer Exposition zu einer Zersetzung des Materials, aus dem es besteht. Dies kann sich durch mikroskopische Risse an der Oberfläche oder durch eine Veränderung der Materialeigenschaften äußern, die zu leichten Beschädigungen und Rissen führen können.

Entsorgung

Die Entsorgung des Produkts muss gemäß den gesetzlichen Bestimmungen und den internen Richtlinien des Betreibers erfolgen.

Beständigkeitsliste

Gilt für EC 01
und EC 02.

Beständigkeitsstufen:

- A) beständig
- B) beständig mindestens 3 Stunden
- C) nicht beständig

Bezeichnung des Stoffs	Chemische Formel	Beständigkeitsstufe bei Temperatur von +20 °C	Beständigkeitsstufe bei Temperatur von +60 °C
Aceton 100%	CH_3COCH_3	A	A/B
Benzol	C_6H_6	B	C
Butylacetat	$\text{C}_8\text{H}_{16}\text{O}_2$	B	C
Cyclohexan 100%	C_6H_{12}	A	C
Cyclohexanon 100%	$\text{C}_6\text{H}_{10}\text{O}$	A	B/C
Diethylether	$\text{C}_4\text{H}_{10}\text{O}$	B	
Ethanol (Ethylalkohol) 96%	$\text{C}_2\text{H}_5\text{OH}$	A	B
Ethylacetat 100%	$\text{C}_4\text{H}_8\text{O}_2$	A	A/B
Ethylchlorid 100%	$\text{C}_2\text{H}_5\text{Cl}$	A/B	
Heptan 100%	C_7H_{16}	B	B
Natriumhydroxid 60%	NaOH	A	A
Chlorbenzol 100%	$\text{C}_6\text{H}_5\text{Cl}$	A	B/C
Ammoniumchlorid	NH_4Cl	A	A
Chloroform	CHCl_3	B	C
Kresollösungen		A	A
Chlorwasserstoffsäure	HCl	A	B
Schwefelsäure 40%	H_2SO_4	A	B
Essigsäure 100%	CH_3COOH	A	B
Methylenchlorid 100%	CH_2Cl_2	B/C	C
Methylethylketon 100%	$\text{C}_4\text{H}_{10}\text{O}$	A	B
Mineralöle (nicht aromatische)		A	A/B
Nitrobenzol	$\text{C}_6\text{H}_5\text{NO}_2$	A	A/B
Perchlorethylen	C_2Cl_4	B	C
Erdölstoffe 100%		A	B
Kohlenstoffsulfid 100%	CS_2	B	C
Tetrahydrofuran 100%	$\text{C}_4\text{H}_8\text{O}$	B/C	
Tetrachlormethan	CCl_4	C	C
Toluol 100%	C_7H_8	A	C
Heizöl 100%		A	A/B
Transformatoröl		A	A/B
Trichlorethylen 100%	C_2HCl_3	B	C
Xylol	$\text{C}_8\text{H}_{10}(\text{CH}_3)_2$	C	C

Hinweise:

Mit Rücksicht sowohl auf eine Vielzahl von möglichen Kombinationen der chemischen Stoffe als auch der weiterer beeinflussender Faktoren, wie zum Beispiel die Konzentration oder die Temperatur, dient diese Tabelle nur zur orientierenden Beurteilung, wie sich bestimmte Stoffe verhalten können. Deshalb kann die Beständigkeit des Produkts gegen angeführte Stoffe in dieser Übersicht nicht garantiert werden. Sowohl der Hersteller als auch der Vertriebshändler übernehmen weder Haftung noch Garantie für eventuell entstandene Schäden. Wir empfehlen individuelle Tests durchzuführen, um eine zuverlässige Aussage über die chemische Beständigkeit fassen zu können.



Das Produkt EC ist nicht zu einer langfristigen Aufbewahrung von aufgefangenen Stoffen oder Lagerung von chemischen Stoffen bestimmt. Das Produkt wurde als schnelle Lösung für Not- und Havariesituationen und für eine unbedingt erforderliche Zeit zur fachgerechten Entsorgung ausgelegt.

Garantieschein



Die Garantie für das gekaufte Produkt beträgt 24 Monate.

Die Garantie bezieht sich auf:

Mängel, die durch einen Herstellungsfehler des verwendeten Materials verursacht wurden und sonstige Schäden, die nachweisbar nicht durch Misshandlungen durch den Benutzer oder durch Modifikationen des Produkts verursacht wurden.

Die Garantie bezieht sich nicht auf:

Schäden, die durch unsachgemäße Handhabung des Produkts und Nichteinhaltung der Bedienungsanleitung verursacht wurden – z. B. Schnitte oder andere mechanische Beschädigungen des Produkts, wenn er an einem ungeeigneten Ort mit scharfem Untergrund platziert wird, Abrieb am Boden, höhere Handhabungslast als in der Bedienungsanleitung angegeben oder bei Aufstellungen des Produkts in der Nähe einer offenen Flamme und dergleichen.

Warnung – Die Garantie deckt keine Schäden durch Chemikalien über einen längeren Zeitraum ab. Selbst eine geringe Menge aggressiver Chemikalien führt bei längerer Exposition zu einer Zersetzung des Materials, aus dem es besteht. Dies kann sich durch mikroskopische Risse an der Oberfläche oder durch eine Veränderung der Materialeigenschaften äußern, die zu leichten Beschädigungen und Rissen führen können.

Der Hersteller haftet nicht für direkte oder indirekte Schäden, die durch fehlerhafte, oder nicht empfohlene Verwendung des Produkts verursacht wurden.

Reklamationen müssen spätestens innerhalb von 24 Monaten nach dem Kauf des Produkts bei Ihrem Lieferanten eingereicht werden. Wenn Sie eine Mangelrüge einreichen, reichen Sie zusammen mit dem beanstandeten Produkt ein: Reklamationsprotokoll, Seriennummer des Produkts, Kaufnachweis, geeignete Fotodokumentation, bzw. detaillierte Beschreibung der Umstände, unter denen der Mangel aufgetreten ist.

Productname:

.....

Seriennummer:

.....

Stempel und
Unterschrift:

Verkaufsdatum:

.....

Bei Problemen
wenden Sie
sich bitte an:

Beschreibung
des Mangels/der
Reklamation:

.....

.....